

出售或出租 - 最长达1年免租

上海浦东新区全新美式商务园



- 适合跨国企业总部办公室，研发，信息技术，呼叫中心，服务外包和数据中心
- 全新美国标准风格商务园区
- 租金人民币1.3元每平方米每天
- 一期建成52,304平方米，二期和三期待开发约150,000平方米
- 总占地面积：127,060平方米
- 园区内可提供餐饮服务
- 园区内可提供俱乐部会所，健身房，游泳馆

详情请联系:

8621 6288 7333
www.asiapacificproperties.com

Geoffrey Guo 郭道玮
geoffrey.guo@asiapacificproperties.com

Roland Burton
roland.burton@asiapacificproperties.com

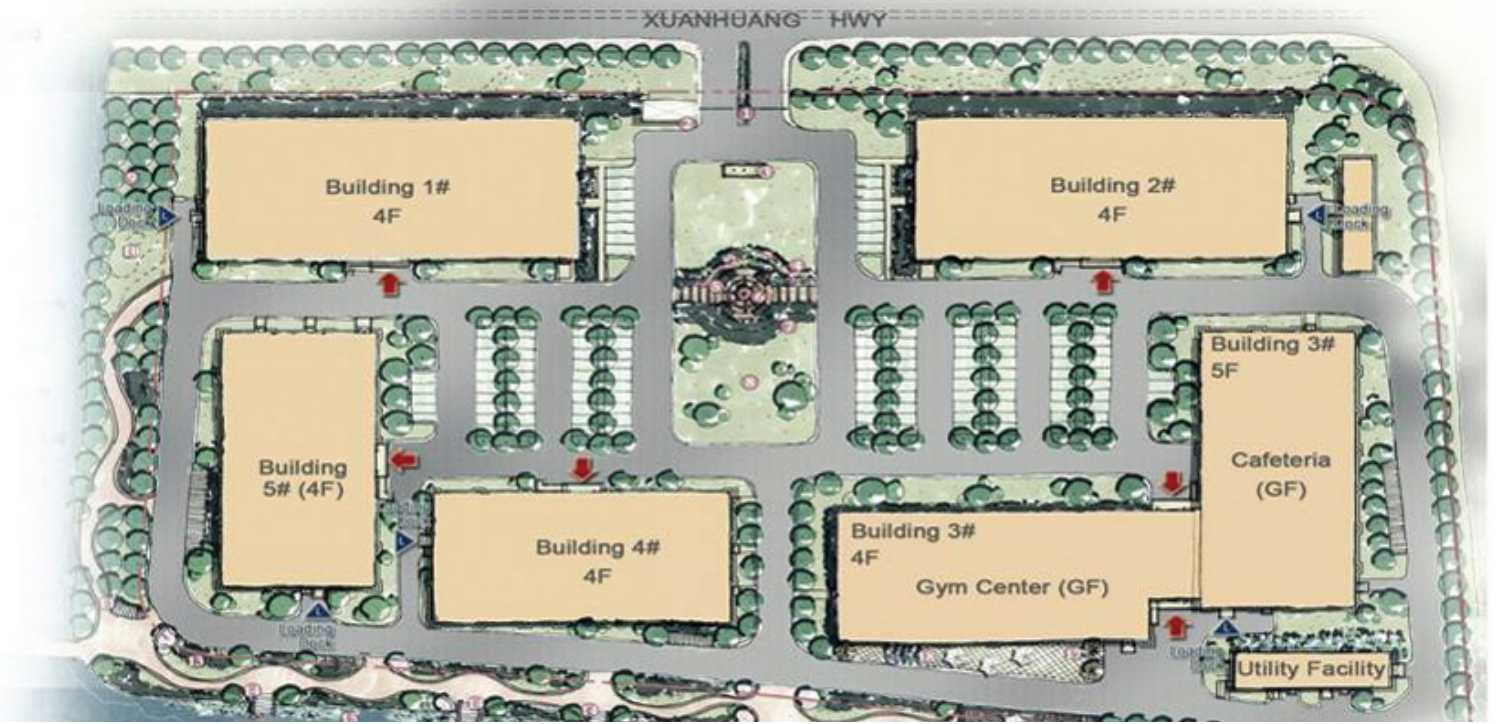
雅泰地产咨询（上海）有限公司
中國上海南京西路1366號
恆隆廣場二期601室

电话 +8621 6288 7333
传真 +8621 6288 7371

NAI Asia Pacific
Properties

Commercial Real Estate Services, Worldwide.

NAI Global is the world's leading managed network of commercial real estate firms. With over 350 offices in 55 countries worldwide, we bring together people and resources to deliver results for our clients wherever needed. Our clients come to us for our deep local knowledge. They build their businesses on the power of our global managed network.



物业详细资料

- 上海优质结构工程奖
- 100% 钢结构，大跨度的开放空间布置
- 楼板高度 4.2 到 4.8 米
- 外墙设计美观，符合企业形象
- 充足的停车位，每100平方米配有2个车位
- 天然河流穿越园区，绿化高覆盖，环境优美
- 双回路充足电力配备，最大6,100KVA
- 奥蒂斯客梯和货梯
- 装卸区与货梯相连，方便货物进出
- 周边有廉价住房，零售商店和购物商场
- 美国标准的物业管理，向所有租户提供高质量的服务

其他

投资商	美邦启立有限公司
开发商	美邦启立投资顾问有限公司
建筑设计	美国 Ware Malcomb 建筑设计公司
工程总包商	南通四建集团有限公司
物业管理	美邦启立物业管理

地理位置

目的地	时间 (分钟)
陆家嘴	30
浦东国际机场	15
地铁11号线 (2012年开通)	5

- 多种交通方式可以到达
- 临近迪斯尼项目和大飞机装配工厂

